

知るは楽しい！琵琶湖文化館

[第5回] クイズ チャレンジ!!

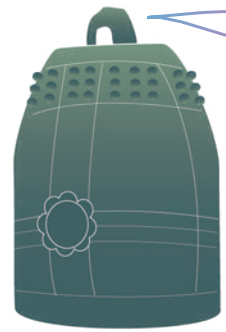
琵琶湖文化館の収蔵品の中から、あるいは知っているようで知らない文化財のことについて、あれこれクイズにしてみました。是非チャレンジしてみてください！

問題 13

お寺にある「梵鐘^{ぼんしょう}」。時を知らせたり、儀式の合図に打ち鳴らすものです。梵鐘のてっぺんの吊り手は、ある伝説上の生き物をかたどっています。その生き物とはなんですか？

- ① ^{りゅう}龍 ② ^{きりん}麒麟 ③ ^{ほうおう}鳳凰

ヒント：[🔍 近江の文化財 < 収蔵品紹介 < 工芸 < 喚鐘]



この部分を
吊り手（つりて）
と言います

問題 14



(県指定文化財) 叡山図 曾我蕭白筆 本館蔵

曾我蕭白^{そがしょうはく}が描いた「叡山図^{えいざんず}」は、比叡山や琵琶湖などの山水（風景）を水墨で表現しています。本図には大津近辺の様々な景観が描かれていますが、この中に近江八景の名所が描かれています。次のうちどの場所でしょうか？

- ① ^せ瀬 ^た田 ② ^{から}唐 ^{さき}崎 ③ ^{いし}石 ^{やま}山 ^{でら}寺

ヒント：[🔍 近江の文化財 < 収蔵品紹介 < 絵画 < 叡山図]

問題 15

2020年NHK大河ドラマの主人公である戦国武将・明智光秀^{あけちみつひで}。たびたび歴史の舞台となった近江には、光秀ゆかりの地がたくさんあります。そこで問題です。光秀が築いたとされるお城は次うちどれでしょう？お城の名前【A】と、そのお城があった場所の今の様子【B】から、それぞれ正解を選んでください。

- 【A】 (1) ^{たなかじょう}田中城 【B】
(2) ^{うさやまじょう}宇佐山城
(3) ^{さかもとしょう}坂本城



ヒント：[🔍 ブログ < 最新のブログ < 2019/10/23 付け「現地探訪 開催しました」]

(写真/滋賀県提供)

滋賀県立 琵琶湖文化館

〒520-0806 滋賀県大津市打出浜地先
TEL / 077-522-8179 FAX / 077-522-9634
E-mail / biwakobunkakan@yacht.ocn.ne.jp
ウェブサイト / <http://www.biwakobunkakan.jp>

クイズの答えは、裏面に豆知識と一緒に掲載しています。当館のウェブサイトでは、様々なクイズを随時更新しています。答えのヒントとなる「滋賀県の指定文化財」や「収蔵品紹介」などのページもご覧いただけますので是非チェックしてみてくださいね。




知るは楽しい！琵琶湖文化館

【第5回】クイズ チャレンジ!!

【解答編】

答え 13

 (県指定文化財) 喚鐘
守山市下新川神社所蔵



正解は【① 龍】

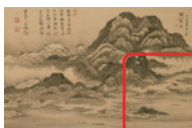
ぼんしょうの上部に噛みつくような龍の頭がふたつ連なり、その上には宝珠が飾られています。これが「龍頭(りゅうず)」と呼ばれる梵鐘の吊り手です。


中世にはこの龍の形から、水をつかさどる神が連想されたようで、雨ごいに関する品も多く知られています。

Dragonfly

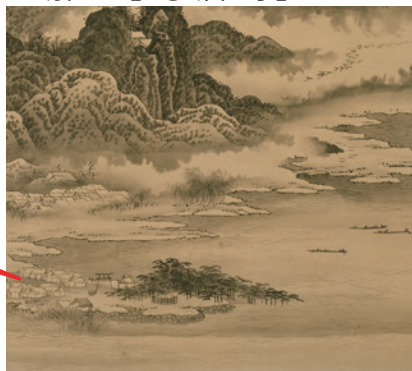


答え 14



 (県指定文化財)
叡山図 曾我蕭白筆
本館蔵

正解は【② 唐崎】



画面中央の手前、琵琶湖に突き出した半島状の地が唐崎です。唐崎のシンボルである「唐崎の松」と唐崎神社の鳥居が描かれています。

また、画面右端の湖岸には橋が架かり、その上を雁の群れが飛びます。これは近江八景の一つ「堅田」の可能性が

あります。
そがしやうはく 曾我蕭白は山水画を数多く描きましたが、本図のように実在の風景を描いた作例は極めてまれです。

答え 15

【AもBも「3」が正解】

問題は「明智光秀が“築いた”お城は？」との問いかけだったので、坂本城が正解です。

「光秀が“城主であった”お城」を問う問題であれば、実は全てが正解だったのでよ。

坂本城(大津市)、宇佐山城(大津市)、田中城(高島市)それぞれについて「信長公記」などに、記述が残っています。

坂本城は、直接琵琶湖へ出ることができるなど、大変よく考えられた水城で、光秀の築城センスがうかがえます。普段は湖面に石垣が少し見えるくらいですが、水位が下がった平成6年の調査では、石垣の下に沈下を防ぐため敷いてある材木(桐木)も、確認されました。



宇佐山城(主郭部の石垣)



田中城(堀切の跡)

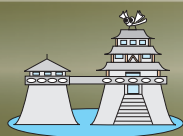


坂本城(湖中の石垣)



坂本城(湖中の石垣 平成6年撮影)

(写真/滋賀県提供)



滋賀県立 琵琶湖文化館

ウェブサイト / <http://www.biwakobunkakan.jp>

〒520-0806 滋賀県大津市打出浜地先
TEL / 077-522-8179 FAX / 077-522-9634

E-mail / biwakobunkakan@yacht.ocn.ne.jp