

[第31回] クイズ チャレンジ!!



琵琶湖文化館の収蔵品の中から、あるいは知っているようで知らない文化財のことについて、あれこれクイズにしてみました。さあ、答えがわかるかな？気軽にチャレンジしてみよう！

問題 81

みつきょう
密教において最高
だいにちによ
仏尊である大日如
らい
来の化身とされる
き
「明王」。仏教に帰
え
依しない者を、教
えに導き、帰依さ
せる力を持っている
るとされます。

明王は一般的に、忿怒の相で火炎を背負い、髪は怒りで逆立ち、武器類を手に持つ…など、見た目にもこわ〜い特徴がありますが、中でも、不動明王の次に格が高いとされる降三世明王の怖さは…別格です！足元を見ると、ナント誰かを踏みつけてにしています！？さて問題です。降三世明王が踏みつけているのは、一体誰？でしょうか？



五大明王像 本館蔵



- ① 神さまの夫婦 ② 神さまと鬼の夫婦 ③ 鬼と人間の夫婦

問題 82

みなさんはコチラの岩に見覚えはありますか？この岩は、湖南省吉永の三雲城址みくもじょうしに向かう道のそばにあります。大きく二つに割れた岩ですが、これがいま、巷でウワサの人気アニメ「○○の刃」の主人公が切った岩に似ている！と、ファンの間で話題となっています。そこで問題です。



市松模様の羽織を着た竈門炭治郎かまどたんじろうが主人公の人気アニメ…と言えば？！そのタイトルを次の中から選んでください。

- ① 鬼殺の刃
② 鬼滅の刃
③ 市松の刃



[第31回] クイズチャレンジ!!



【解答編】

答え 81

正解【① 神さまの夫婦】

降三世明王こうざんぜ みょうおうが足元に踏みつけているのは、ナント神さまふ！右足で大自在天だいじざいてん（インドのヒンズー教のシヴァ神）、左足で大自在天の奥さんの烏摩妃うまひを踏んでいます!!



大自在天（シヴァ神）↑

「エッ?! 神さまを踏んぢゃっていいの?」と思いますが、大自在天（シヴァ神）は、仏教の教えに従わず、「自分がすべての世界（過去・現在・未来：三世）の主だ」と主張したために、降三世明王に降伏（抑え鎮める）されたのだとか…。密教の成り立ちがインドであったことを考えると、人々に広めるために優位性や権威性を示す必要があったのかもしれないね。

ちなみに降三世明王がトラのパンツ…いえ、トラの皮の腰巻き（虎皮裙）をつけているのも、強さのアピール…なのでしょうか?♪

→ 烏摩妃

答え 82

正解：【② 鬼滅の刃】



アニメで注目されている岩ですが、この近くには佐々木六角氏の命によって築かれた三雲城址や、落ちそうで落ちない巨岩はちじょういわなどがあります。辺りの岩をよく見ると、城造った時に石を加工する過程で割ったと思われる痕跡なども多く見かけます。「炭治郎が斬った岩」によく似たこの岩も、加工の途中だったかもしれませんね。滋賀県内には、昔から優れた採石場がたくさんあり、築城の部材や石塔・石仏などに利用されてきました。ハイキングの途中、山の中で見かける石にもきつと、魅力あふれる歴史ロマンが潜んでいますよ。

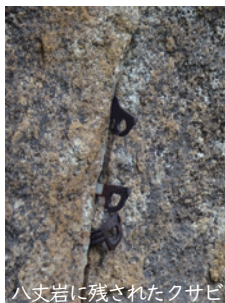
🔍 おススメ外部リンク：(公財) 滋賀県文化財保護協会 調査員のおすすめの逸品 No.285 割られた石材・割られなかった石材



三雲城址・石垣の矢穴（やあな） ※石を割る際の彫り込み痕



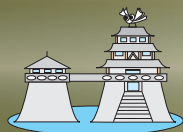
八丈岩 猿飛佐助が忍術の修行をした場所?!



八丈岩に残されたクサビ



切り跡が残る岩



滋賀県立 琵琶湖文化館

ウェブサイト / <http://www.biwakobunkakan.jp>

〒520-0806 滋賀県大津市打出浜地先
TEL / 077-522-8179 FAX / 077-522-9634

E-mail / biwakobunkakan@yacht.ocn.ne.jp