

## 【第38回】クイズ チャレンジ!!



琵琶湖文化館の収蔵品の中から、あるいは知っているようで知らない文化財のことについて、あれこれクイズにしてみました。さあ、答えがわかるかな？気軽にチャレンジしてみよう！


### 問題 95

蹴鞠は、仏教などと共に中国より日本へ伝来したといわれており、平安時代には宮廷競技として貴族の間で広く親しまれるようになりました。本図は江戸時代に描かれた作品ですが、蹴鞠を描いた作品は類例が少なく、とても貴重な作品となっています。しかしこれがよく見ると、ただの蹴鞠図ではないことがわかります。

実は、本図に描かれているのは、かの有名な物語の一場面。高く蹴り上げられた蹴鞠を追う

公達の中で、一人だけ振り返っていますね。画面向かって左の室内には、御簾の間より外の様子をうかがう、猫を連れた女性が描かれ、いかにも意味深げな情景です。「蹴鞠」「御簾の間の姫君」「猫」、これらを合わせて考えてみると導き出される物語は…さて、問題です。当館所蔵「友禅蹴鞠図」、描かれているのは何物語？

- ① 源氏物語      ② 平家物語      ③ 千夜一夜物語

ヒント：[  収蔵品紹介 < 絵画 < 友禅蹴鞠図 ]



友禅蹴鞠図  
本館蔵

### 問題 96

年が明けて初詣に行くと、気持ちがりフレッシュしますね。その道すがら、このような“モノ”を見かけませんでしたか？今回は年の始めにリフレッシュされる、ある“モノ”が問題です。



湖南市東寺



近江八幡市・奥石神社



日野町・馬見岡綿向神社



東近江市・玉緒神社

滋賀県には、昔から伝わる多くの風習があります。こちらの写真もその一つ。神社の参道や集落の入口に張られた縄には意味があります。悪霊や疫病など悪さをするものが神聖な地域に入り込まないようにして、安全や五穀豊穡が願われています。その形状は、地域によって様々ですが、県内でよく見られるのは、藁でつくった大きな縄の中央に円い輪を掛けて、小枝を吊るすタイプです。では問題です。年頭に新しく張り替えられる、これらの“モノ”を何というのでしょうか？

- ① 茅の輪（ちのわ）  
② 注連縄（しめなわ）  
③ 勧請縄（かんじょうなわ）

滋賀県立 **琵琶湖文化館**

〒520-0806 滋賀県大津市打出浜地先  
TEL / 077-522-8179 FAX / 077-522-9634  
E-mail / biwakobunkakan@yacht.ocn.ne.jp  
ウェブサイト / <http://www.biwakobunkakan.jp>

クイズの答えは、裏面に豆知識と一緒に掲載しています。当館のウェブサイトでは、様々なクイズを随時更新しています。答えのヒントとなる「滋賀県の指定文化財」や「収蔵品紹介」などのページもご覧いただけますので是非チェックしてみてくださいね。



[第38回] クイズ チャレンジ!!



【解答編】

答え 95

正解【① 源氏物語】

ちなみに③ 千夜一夜物語は [アラビアンナイト]のお話です。

源氏ファンの方ならずすでにお分かりかと思いますが、これは源氏物語の「若菜」巻の一場面。光源氏の兄である朱雀院の娘で、光源氏の正妻となった女三宮と、光源氏の親友・頭の中將の長男・柏木との衝撃的な出逢いの場面を描いたものです。紐をつけられた猫が他の猫を追いかけて走り出したため御簾が引かれ、そのすき間から女三宮が姿を見せます。高く蹴り上げられた蹴鞠を追う公達の中で、一人振り返って女三宮を見つめるのが柏木です。密かに見つめ合う二人・・・まるで昼ドラのような展開です。本図の作者は不明ですが、全54帖からなる源氏物語の中で、この場面を描き上げるとは・・・なかなか意味深。。



友禅蹴鞠図(部分) 作者不詳(本館蔵)



蹴鞠の鞠は、鹿や馬の皮で成形され、中は空洞となっています。大きさはサッカーボールよりやや小さめ、重さは100g程度で、うまく蹴ると5m位上ります。蹴鞠は相手に受け取りやすく、打ち返しやすい球を送る上手さを競います。技の美しさや礼儀正しさが重要視されるため、はっきりとした勝敗はなく、平和的な競技なのです。



大津市にある平野神社は、「鞠」の守護神とされる精大明神(猿田彦命)を祀り、毎年8月9日には七夕蹴鞠奉納祭が執り行われます。

さらに詳しく知りたい人はコチラをチェック 外部サイト

[新近江名所圖会(第310回)蹴鞠の社-大津市平野神社/(公財)滋賀県文化財保護協会]



境内には、いろんなところに鞠のモチーフが探してみても面白いかも♪

答え 96

正解：【③ 勧請縄(かんじょうなわ)】

地域の安穏や五穀豊穡を願う「勧請縄(勧請吊り)」は県内各地、とりわけ湖東地域から湖南にかけて多く伝わる民間習俗です。横に張る大注連縄や中央の輪(トリクグラス)の形状はバラエティに富み、「一つとして同じものはない」と言ってもいいほど、集落ごとにさまざまな特色がみられます。その多くが地域の年長者から若い世代へと受け継がれる一方、近年の社会情勢により行事の継承が難しくなっているところもあります。滋賀県では、「記録作成等の措置を講ずべき無形の民俗文化財」として「近江の勧請吊り習俗」を選択し、県内一円がその対象となっています。

※勧請縄の設置期間は地域によって異なりますのでご注意ください。



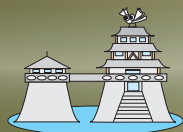
東近江市伊庭町



東近江市蒲生大森町



甲賀市・総社神社



滋賀県立 琵琶湖文化館

〒520-0806 滋賀県大津市打出浜地先 TEL/077-522-8179 FAX/077-522-9634

ウェブサイト / http://www.biwakobunkakan.jp E-mail / biwakobunkakan@yacht.ocn.ne.jp