



令和4年度 滋賀の文化財講座

参加費 無料

花湖さんの

打出のコツチ 全6回



近江には、国宝や重要文化財を含む多種多様な文化財が伝わっています。滋賀県文化財保護課と琵琶湖文化館では、これらの文化財を保護・活用するため、調査や保存修理、展示公開などさまざまな取組を行っています。本講座は、行政と博物館が協働して、滋賀の文化財をめぐるホットな話題を提供し、文化財を身近に感じていただくとともに、その魅力を広く県民の皆さまに向けて情報発信していこうとするものです。

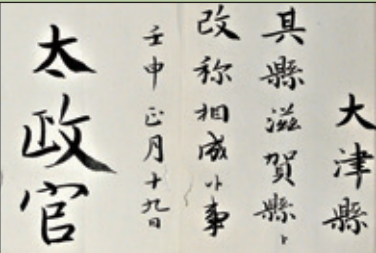
第1回

5月25日(水)

滋賀県の誕生と県政150年

講師：井上 優 (県文化財保護課・県立琵琶湖文化館)

県指定 滋賀県行政文書
「県名改称の達」(滋賀原蔵)



明治5年(1872)1月、県令・松田道之からの要望が認められ、近江南部を管轄する大津県が「滋賀県」と改称されます。同年9月、北部の犬上県と合併して現在と同じ県域の滋賀県が成立しました。

講座では、150年前の滋賀県誕生を振り返るとともに、県民とともに歩んだ県政の歴史を概観します。

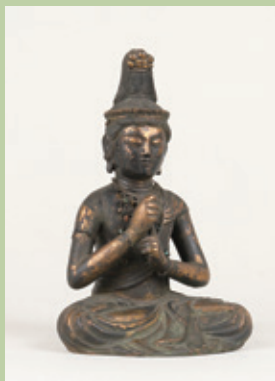


第4回

8月18日(木)

敏満寺区の銅造大日如来像と多賀町の文化財 —令和3年度滋賀県新指定文化財紹介②—

講師：和澄浩介 (琵琶湖文化館)



県指定 銅造大日如来坐像 (多賀町・敏満寺区蔵)

昨年度県指定となった多賀町敏満寺区所蔵の銅造大日如来坐像は、鎌倉時代初期の慶派の様式がうかがえます。また、同時期に敏満寺周辺で活躍し、東大寺復興を成し遂げた傑僧・重源との関わりも指摘されています。講座では、本像を中心に鎌倉期の敏満寺や多賀町の文化財をご紹介します。

第2回

6月23日(木)

延暦寺の阿弥陀八大菩薩像について —令和3年度滋賀県新指定文化財紹介①—

講師：古川史隆 (県文化財保護課・県立琵琶湖文化館)

県指定 阿弥陀八大菩薩像 (部分)
(大津市・延暦寺蔵)



延暦寺の阿弥陀八大菩薩像は、朝鮮半島を統一した高麗王朝の時代に描かれました。近年、高麗時代の仏画の研究が進展し、東アジア絵画史における独自の地位が評価されています。本図も高麗時代の仏教文化を物語る貴重な資料として、昨年度の滋賀県指定文化財に指定されました。本図に描かれた内容と表現様式を紹介しながら、その魅力に迫ります。

第5回

9月15日(木)

琵琶湖文化館収蔵品にみる 四季と年中行事

講師：田澤 梓 (琵琶湖文化館)



十二月図屏風【七夕部分】
月岡雪鼎筆 (琵琶湖文化館蔵)

近世絵画には様々な季節の表現や古来行われてきた年中行事など、多彩な四季が表されてきました。四季の表現にまつわる収蔵品の意外な見どころとともに、その魅力をお話します。今年度冬季に県立安土城考古博物館で開催する、同テーマの地域連携企画展もご紹介します。

第3回

7月21日(木)

民俗文化財の保存修理

講師：矢田直樹 (県文化財保護課)



大津祭の曳山車輪修理の様子

近年、身近な存在である民俗文化財の保存や修理が話題になりつつあります。とくに総合芸術とも呼ぶべき曳山の山車については、幕・金具・車輪など各部の修理にあたってさまざまな工芸技術を結集して行います。大津、長浜、日野、水口の曳山修理を紹介する映像番組を中心に、知られざる修理の世界に迫ります。

第6回

10月27日(木)

【現地探訪】 野洲市御上神社とその周辺

講師：和澄浩介 (琵琶湖文化館)



国宝 御上神社本殿

野洲市歴史民俗博物館[銅鐸博物館]で秋に開催される地域連携企画展に関連し、野洲市内の寺社仏閣を巡ります。近江を代表する名山三上山の神を祀る御上神社や、普段は非公開の仏像などを拝観します。【詳細は9月15日まで秘密です】



※ 日時・タイトル・講師および内容の一部について、都合により、変更となる場合がございます。また、新型コロナウイルス感染症対策等の状況によっては、急遽中止となる場合もございます。あらかじめご了承下さい。会場・参加申し込みについては、裏面をご覧ください。

主催／滋賀県文化スポーツ部文化財保護課・滋賀県立琵琶湖文化館

後援／滋賀県文化財保護連盟・(公社)びわこビジターズビューロー・(公財)滋賀県文化財保護協会

花湖さんの打出のコツチ 参加申し込み方法

《各会場共通》

【申し込み】各回／**申込開始日**より受付 ※先着順（定員になり次第締切）
各会場の【申し込み・問い合わせ先】に
氏名・お住まい（市町名）・電話番号をお伝えください。
【講座実施時間】14:00～15:30（受付は13:30から）

第1回 [5/25] 滋賀県の誕生と県政150年
第2回 [6/23] 延暦寺の阿弥陀八大菩薩像について
第3回 [7/21] 民俗文化財の保存修理
第4回 [8/18] 敏満寺区の銅造大日如来像と多賀町の文化財
第5回 [9/15] 琵琶湖文化館収蔵品にみる四季と年中行事
第6回 [10/27] 現地探訪 / 野洲市御神神社とその周辺

講座メイン会場	講座 実施日	第1回	第2回	第3回	第4回	第5回	第6回	申し込み・問い合わせ先
		5/25 (水)	6/23 (木)	7/21 (木)	8/18 (木)	9/15 (木)	10/27 (木)	
	申込開始日	4/26～	5/24～	6/22～	7/19～	8/16～	9/27～	
大津市 コラボしが21 3階大会議室 JR琵琶湖線膳所駅より徒歩約20分 京阪石坂線石場駅より徒歩約10分 ※会場には駐車場がございません。近隣の 駐車場(有料)をご利用になるか、公共交 通機関でお越しください。		100 名	100 名	100 名	100 名	100 名	(現地探訪) 40 名 13:30 16:00	滋賀県立琵琶湖文化館 [電話] 077-522-8179 受付) 平日 / 8:30～17:15 [FAX] 077-522-9634 [ウェブサイトから] http://www.biwakobunkakan.jp 申込開始日の8:30に受付フォームを開設します ※第6回現地探訪は電話受付のみ

サテライト会場 ※オンライン配信での受講となります。	講座 実施日	第1回	第2回	第3回	第4回	第5回	申し込み・問い合わせ先
		5/25 (水)	6/23 (木)	7/21 (木)	8/18 (木)	9/15 (木)	
	申込開始日	4/26～	5/24～	6/22～	7/19～	8/16～	
彦根市稲枝地区公民館 ※スリッパをご持参ください。 JR稲枝駅から徒歩約30分もしくはタクシー 利用約10分		15 名	15 名	15 名	15 名	15 名	彦根市稲枝地区公民館 ※日曜、月曜、および土曜を除く祝日休館 [電話] 0749-43-4041 受付) 8:30～17:15 [FAX] 0749-43-4041
長浜市曳山博物館 伝承スタジオ JR長浜駅から徒歩約10分		—	—	30 名	—	—	長浜市曳山博物館 ※休館日なし [電話] 0749-65-3300 受付) 9:00～17:00
湖南市 共同福祉施設 【サンライフ甲西】 JR草津線甲西駅から徒歩約7分		—	—	20 名	20 名	20 名	湖南市商工観光労政課 ※平日のみ [電話] 0748-71-2331 受付) 8:30～17:15 [FAX] 0748-72-4820
高島市立新旭公民館 JR湖西線新旭駅から徒歩約2分		—	20 名	—	20 名	—	高島市教育委員会事務局社会教育課 ※平日のみ [電話] 0740-25-8561 受付) 8:30～17:15 [FAX] 0740-25-8145
近江日野商人ふるさと館 「旧山中正吉邸」 JR近江八幡駅(南口) 近江鉄道バス北畑口 行き「向町」バス停下車徒歩2分		—	—	20 名	—	—	近江日野商人ふるさと館「旧山中正吉邸」 ※月曜、火曜、祝翌日は休館 [電話] 0748-52-0008 受付) 9:00～16:00 [FAX] 0748-52-3850
多賀町立博物館 【あけぼのパーク多賀 大会議室】 ・近江鉄道多賀大社前駅から徒歩25分 ・湖国バス多賀線「あけぼのパーク多賀」 バス停下車すぐ		20 名	20 名	20 名	20 名	20 名	多賀町立博物館 ※月曜、祝日、第3日曜休館 [電話] 0749-48-2077 受付) 10:00～17:00 [メール] museum@town.taga.lg.jp

※新型コロナウイルス感染予防・拡散防止について、皆様のご理解とご協力をお願いします。
○ 発熱・咳込み等の症状がある方は、参加をお控え下さい。 ○ マスクの持参・着用をお願いいたします。 ○ 手洗い・アルコール消毒等にご協力下さい。

問い合わせ

滋賀県立琵琶湖文化館

〒520-0806 滋賀県大津市打出浜地先
TEL/077-522-8179 FAX/077-522-9634



花湖さんの

打出のコツ干



第6回【現地探訪】野洲市御上神社とその周辺

野洲市歴史民俗博物館（銅鐸博物館）で開催される琵琶湖文化館地域連携企画展「近江湖南に華開く宗教文化—野洲・守山の神と仏—」展に関連して、旧野洲郡を代表する古社御上神社の周辺を巡ります。国宝御上神社本殿、名匠快慶の作風が顕著な観音・勢至菩薩像（西林寺）、平安時代後期の典雅な阿弥陀如来立像（宝泉寺）などを拝観します。

- ◆講師◆ 和澄 浩介（県立琵琶湖文化館）
- ◆開催日◆ 令和4年（2022年）10月27日（木）
- ◆時間◆ 13:30～15:45（13:00受付開始）
- ◆集合場所◆ 御上神社（国道8号線沿いの鳥居前集合）



国宝 御上神社本殿



JR琵琶湖線 野洲駅

米原・長浜 方面(快速 米原行き) 12:40着
草津・京都 方面(快速 加古川行き) 12:33着

・バスでお越しの方

駅南口より滋賀交通バス(北山台行)にご乗車いただき、「御上神社前」降車境内を通り抜け、国道8号線沿いの鳥居前にお集まりください

湖南野洲線〔北山台・みどりの村・近江富士団地方面〕

「野洲駅」13:00発 ⇒ 「御上神社前」13:06着（運賃310円）

・徒歩でお越しの方

野洲駅南口から約2.5km（約40分）

※なるべく公共交通機関をご利用ください。

- ◆行程◆ 13:30 御上神社(国宝本殿等見学)→西林寺(観音菩薩・勢至菩薩像見学)→宝泉寺(阿弥陀如来立像見学)→15:45 御上神社(解散) 全行程約3km
- ◆募集人数◆ 40名
- ◆参加料◆ 無料

銅鐸博物館の展示を事前に
見ておくと、もっと楽しめるよ!



*歩きやすい服装・靴でご参加ください。お飲み物等は各自でご用意ください。

*マスクの持参・着用をお願いします。

9月27日(火)午前8時30分より電話でのみ受付

【申込・問合せ】 滋賀県立琵琶湖文化館

TEL 077-522-8179（平日8:30～17:15）



花湖さんの打出のコヅチ特別講座 「近江のなれずし製造技術」 登録記念講演会

日月 令和5年3月14日(火)
9時30分開会(9時15分開場)
会場 コラボしが21 大会議室
(大津市打出浜2-1)
講演 フナズシ研究最前線
講師 橋本道範氏(県立琵琶湖博物館 専門学芸員)
定員 200名(事前申し込み制・先着順)



参加費
無料

花湖さんは、滋賀の文化財講座
のネーミングライツパートナー
おごと温泉「びわ湖花街道」
のイメージキャラクターです。

申し込み方法 電話・FAX・メールで
氏名(ふりがな)・住所(市町まで)・連絡先
(電話番号)を書いて滋賀県立琵琶湖文化館
TEL 077-522-8179
FAX 077-522-9634
E-mail biwakobunkakan@yacht.ocn.ne.jp

【問い合わせ】

滋賀県文化スポーツ部文化財保護課

TEL 077(528)4672 / Email omatsuri@pref.shiga.lg.jp