

滋賀県立琵琶湖文化館地域連携企画展 滋賀県立安土城考古博物館第67回企画展

琵琶湖文化館 収蔵品にみる四季



十二カ月図屏風 月岡雪鼎筆 (滋賀県立琵琶湖文化館蔵)

令和5年 2月4日(土) - 4月2日(日)

開館時間 午前9時～午後5時 ※ただし、入館は午後4時30分まで

休館日 月曜日

入館料 大人600円(480円)／高大生360円(290円)

※小中生・県内高齢者・障害のある方は無料。※()は20人以上の団体料金です。



近江風土記の丘

滋賀県立 安土城考古博物館
Shiga Prefectural Azuchi Castle Archaeological Museum

※必ずマスクを着用してください。発熱・カゼ症状のある方は来館をお断りしております。



寒華傲雪図 山本梅逸筆
(滋賀県立琵琶湖文化館蔵)



夏山飛瀑図 中林竹洞筆
(滋賀県立琵琶湖文化館蔵)

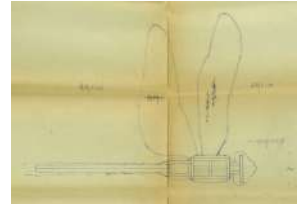


近江八景図屏風 吉田元陳筆 左隻 (滋賀県立琵琶湖文化館蔵)



湖東焼 色絵花卉図鉢 鳴鳳作
(滋賀県立琵琶湖文化館蔵)

新発見! 琵琶湖文化館の大トポの設計図を展示します。



企画展関連行事

新しい文化館にメッセージを届けよう!

現在、滋賀県では、新しい琵琶湖文化館の開館に向けて準備を進めています。そこで本展では、下記の内容をご記入いただく特設ブースを設けています。是非、皆さまの声を聞かせてください!

◆投票◆

あなたが思う「新しい文化館でも見たい作品」はどれですか?

◆募集◆

新しい文化館での「展覧会へのご意見」をお知らせください!

3月19日(日) 13:30~15:00

座談会「新しい文化館と収蔵品を語る」

上記でお寄せいただいたメッセージを提示しながら若手学芸員が語り合います。

登壇者：和澄浩介氏 (琵琶湖文化館主任学芸員)

田澤 梓氏 (琵琶湖文化館学芸員)

福西貴彦氏 (滋賀県文化財保護課主査)

岩崎里水 (当館学芸員)

※当館2階セミナールーム 参加無料 定員70名

※往復はがきによる事前申込制(受付先着順)

※事情により行事内容や日時が変更になることがあります。

最新の情報は当館ホームページでご確認ください。

滋賀県立琵琶湖文化館地域連携企画展 滋賀県立安土城考古博物館第67回企画展

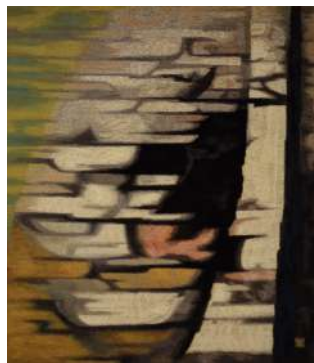


琵琶湖文化館
キャラクター
あきつくん

琵琶湖文化館 収蔵品にみる四季

滋賀県立琵琶湖文化館は、開館以来60年以上にわたる活動の中で、全国でも有数の質と量を誇る作品を収集し、展示公開をしてきました。平成20年度より休館していますが、滋賀県内の博物館施設等と連携した「地域連携企画展」を開催しています。

本展覧会は、滋賀県立安土城考古博物館を会場とする4回目の地域連携企画展です。このたびは琵琶湖文化館収蔵品のなかから、近世絵画を中心にとりあげ、「作品に表現された季節の美しさ」に焦点を当てご紹介します。本展覧会を通じて、作品に表現された日本と近江の豊かな四季を感じていただき、琵琶湖文化館収蔵品の魅力を再発見していただければ幸いです。



ふるさと 滋賀県 酒井栄一作
(滋賀県立琵琶湖文化館蔵)



湖上之春 松田喜代次作 (滋賀県立琵琶湖文化館蔵)



〒521-1311 滋賀県近江八幡市安土町下豊浦 6678
Tel. 0748-46-2424 Fax. 0748-46-6140
e-mail: gakupei@azuchi-museum.or.jp
URL: https://www.azuchi-museum.or.jp

新型コロナウイルス感染症の状況により、やむなく会期を変更する場合があります。最新の情報は当館のホームページにてご確認ください。

<https://www.azuchi-museum.or.jp>

安土城考古博物館

近江風土記の丘
滋賀県立 安土城考古博物館
Shiga Prefectural Azuchi Castle Archaeological Museum

※滋賀県立安土城考古博物館は、(公財)滋賀県文化財保護協会が指定管理をしています。