

彦根
サテライト
会場

ビバシティ平和堂 2階 研修室1・2

初！
開催

令和
6年度

花湖さんは、本講座のネーミング
ライツパートナー株式会社国華荘
(おごと温泉「びわ湖花街道」)の
イメージキャラクターです。

滋賀の文化財講座



本講座は大津市で
17年連続で開催して
いる人気講座です。

参加費
無料

うちで

はなこ 花湖さんの打出のコツチ

実施日

9月18日(水)

14:00~15:30 (受付は13:30から)

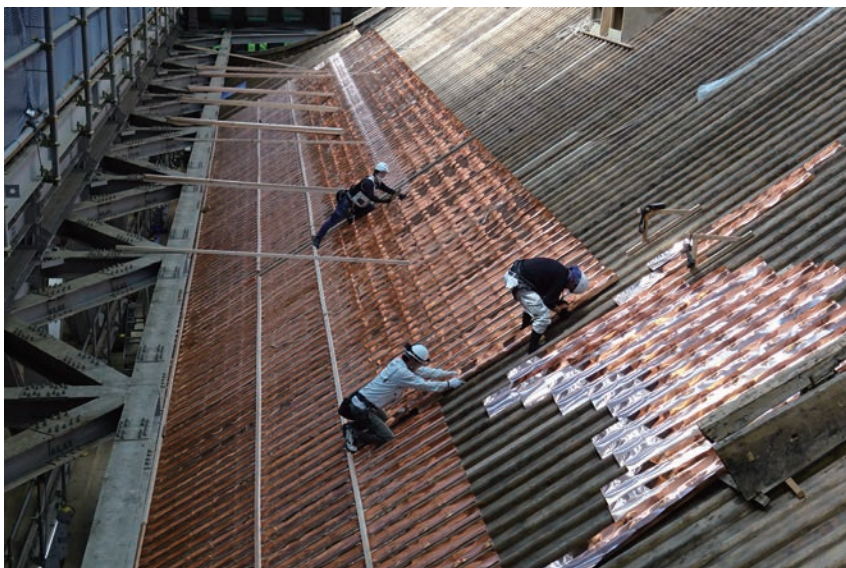
◆ 事前申込制

◆ 参加費無料

◆ 先着50名さま (定員になり次第締切)

建造物文化財修理の最前線

— 国宝延暦寺根本中堂・重文不動寺本堂を中心に —



国宝 延暦寺根本中堂

平成28年度から始まった
延暦寺根本中堂の修理は、
大屋根の銅板葺替で面目を
一新するなど大きく進みま
した。重文不動寺本堂など
と併せ、文化財建造物の修
理現場から最新情報をお届
けします。

[講師] 福吉直樹
長谷川聡子
坪田叡伴
(県文化財保護課)

申込み・問い合わせ

ウェブサイト受付フォームからの申込みが便利です→

滋賀県立琵琶湖文化館 ☎077-522-8179

〒520-0806滋賀県大津市打出浜地先 <http://www.biwakobunkakan.jp>



講座について
詳しくはチラシの
裏面をご覧ください。



主催 滋賀県文化スポーツ部文化財保護課・滋賀県立琵琶湖文化館

後援

滋賀県文化財保護連盟・(公社)びわこビジターズ
ビューロー・(公財)滋賀県文化財保護協会

近江には、国宝や重要文化財を含む多種多様な文化財が伝わっています。本講座は、行政と博物館が協働して、滋賀の文化財をめぐるホットな話題を提供し、文化財を身近に感じていただくとともに、その魅力を広く県民の皆さまに向けて情報発信していこうとする試みです。「打出のコツチ」の一振りが、無尽蔵というべき滋賀の宝を魅力的に紹介していきます。



令和6年度
滋賀の文化財講座

花湖さんの打出のコツチ 参加申込み方法

【申込み方法】

◆ 事前申込み制

※先着順（定員になり次第締切）

◆ 各会場の [申込み先] に

- ◇ お名前
- ◇ 電話番号
- ◇ 参加希望回をお伝えください。

【講座実施時間】（受付は13:30から）

14:00～15:30

【参加費】 無料

※ただし第7回は観覧料が必要

各会場共通

第1回 5/22（水） 再発見した西郷隆盛書簡とその伝来
—アメリカから滋賀へ—

第2回 6/19（水） 目からウロコの仏像の基本

第3回 7/17（水） 文化財保存のしごと
—「地域文化財のサポートセンター」実現に向けて

第4回 8/20（火） 隈研吾建築と滋賀県

第5回 9/18（水） 建造物文化財修理の最前線
—国宝延暦寺根本中堂・重文不動寺本堂を中心に—


第6回 10/23（水） 中世絵画の山水表現

第7回 11/13（水） 【解説付鑑賞会】地域連携企画展
「滋賀限定！近江ゆかりの書画」を楽しむ

講座メイン会場

各回 200名	第1回 5/22 (水)	第2回 6/19 (水)	第3回 7/17 (水)	第4回 8/20 (火)	第5回 9/18 (水)	第6回 10/23 (水)
大津市	申込み受付中～（一括での申込み可）					
	会場：コラボしが21 3階大会議室 （大津市打出浜2-1） JR琵琶湖線/膳所駅より徒歩約20分 京阪石坂線石場駅より徒歩約10分 ※会場には駐車場がございません。お車の方は 近隣の駐車場（有料）をご利用ください。					

解説付鑑賞会

定員 40名	第7回 11/13 (水)
	申込み受付開始日 10/24～〔電話のみ〕
東近江市	会場：観峰館 （東近江市五箇荘竜田町136） 近江鉄道五箇荘駅から徒歩15分
	 ※観覧料が必要となります。

申込み先

滋賀県立琵琶湖文化館

※平日のみ（受付 8:30～17:15）

〔電話〕 077-522-8179

〔FAX〕 077-522-9634

〔ウェブサイト〕

受付フォームから➔



サテライト会場

※講座開催日前日の15:00までに、おひとりも申し込みがなかった場合は、開催を中止とさせていただきますので、ご了承ください。

	第1回 5/22 (水)	第2回 6/19 (水)	第3回 7/17 (水)	第4回 8/20 (火)	第5回 9/18 (水)	第6回 10/23 (水)	会場	申込み先	
彦根市	15名	申込み受付開始日 15名	15名	7/18～ 15名	8/21～ 15名	9/19～ 15名	稲枝地区公民館 （彦根市本庄町 60） JR琵琶湖線 稲枝駅から徒歩30分 もしくはタクシー利用約10分	※日曜・月曜、および土曜を除く祝日休館 （受付 9:00～17:00） 〔電話〕 0749-43-4041 〔FAX〕 0749-43-4041	
彦根市	専用受付フォーム➔			申込み受付中 50名				ビバシティ平和堂 （彦根市竹ヶ鼻町 43-1） JR琵琶湖線 南彦根駅東口から徒歩3分	滋賀県立琵琶湖文化館 ※平日のみ（受付 8:30～17:15） 〔電話〕 077-522-8179 〔ウェブサイト〕 ← 受付フォームから
長浜市	—	申込み受付中（一括での申込み可） 30名	30名	30名	30名	30名	曳山博物館伝承スタジオ （長浜市元浜町 14-8） JR北陸本線 長浜駅から徒歩約10分	※月曜日休館（祝日・休日の場合は翌平日休館） （受付 9:00～17:00） 〔電話〕 0749-65-3300	
湖南市	—	申込み受付開始日 —	20名	7/18～ 20名	8/21～ 20名	9/19～ 20名	共同福祉施設サンライフ甲西 （湖南市中央1丁目 1-1） JR草津線 甲西駅から徒歩約7分	湖南省商工観光労政課 ※平日のみ（受付 8:30～17:15） 〔電話〕 0748-71-2331 〔FAX〕 0748-72-4820	

問い合わせ

滋賀県立琵琶湖文化館

〒520-0806 滋賀県大津市打出浜地先

TEL/077-522-8179

FAX/077-522-9634

